



Hacienda
KIKTEIL

LOTES RESIDENCIALES

Vida de Hacienda

by  **DESUR**

Yucatán

EL ESTADO QUE LO TIENE TODO
Y QUE LO TIENE MUY CERCA.

- ☼ Cultura prehispánica y colonial
- ☼ Alto desarrollo y crecimiento económico
- ☼ Destino turístico de alta atracción nacional e internacional



- ☼ Imponentes paisajes con un alta riqueza de plantas y árboles que dan hogar a una gran diversidad de vegetación, aves y de animales exóticos

☼ **Mérida** la ciudad de la

Paz

Vida de Hacienda



“Las tardes más:
Divertidas
de mi vida”

- Doña Mary





Construido y cimentado
en una
verdadera

Hacienda

Vida de Hacienda



desur.mx/kikteil



Ya puedes ser parte de la

Historia

que estableció un legado, viviendo en un ambiente **inspirador, cómodo y moderno.**

Vida de Hacienda



desur.mx/kikteil



Vida de Hacienda



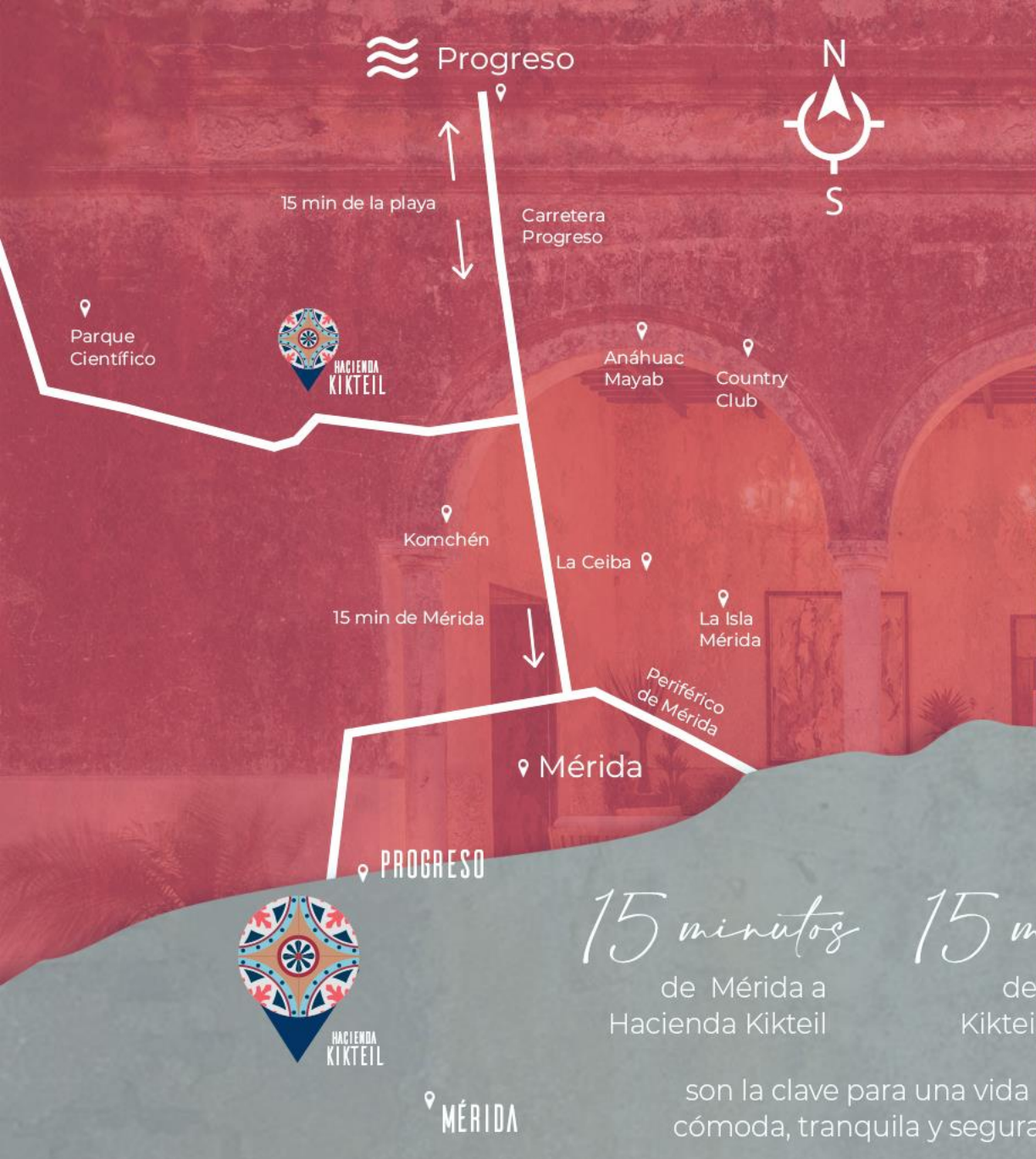
Imagen de referencia

Tu historia en una hacienda del

Yucatán moderno

Descubre cómo es vivir en Hacienda Kikteil

desur.mx/kikteil



Vida de Hacienda





Hacienda
KIKTEIL

Plan Maestro



Ven a vivir

● **70,000** m2 de
áreas verdes
Aprox.



ENTRADA

desur.mx/kikteil

Vida de Hacienda



Todo lo que tiene una
Vida de Hacienda



Imagen de referencia



LA VAPORERA

Wellness Center



LA ESTANCIA

Salón de Eventos



LA MECEDORA

Restaurante Café



LA CHIMENEA

Terraza Bar Adultos



LA BODEGUITA

Biblioteca



EL DESPACHO

Coworking

Vida de Hacienda



Todo lo que soñaste para vivir

En Familia



Imagen de referencia



EL PATIO

Jardín Usos Múltiples



EL OJO DE AGUA

Piscina



EL BALCHÉ

Bar



LA KIMBOMBA

Kids & Juniors Club



EL CAMPO

Deportivo



LAS CALESAS

Estacionamiento

Vida de Hacienda





LA CASA CLUB



LA KIMBOMBA

Kids & Juniors Club



LA ESTANCIA

Salón de Eventos



LA BODEGUITA

Biblioteca



EL DESPACHO

Coworking



EL CUARTO DE MÁQUINAS

Oficina



LA VAPORERA

Wellness Center



EL CAMPO

Deportivo



LA CHIMENEA

Terraza Bar Adultos



EL BALCHÉ

Bar Adultos



EL LOBBY

Piscina



EL OJO DE AGUA



LA MECEDORA

Restaurante
Café

Jardín
usos múltiples



EL PATIO

Áreas comunes y

Amenidades

Diversión, entretenimiento, deportes, y vida sana para disfrutar la vida de forma integral.

Estacionamiento



LAS CALEAS

Vida de Hacienda

Caseta de
Entrada



LA REJA



Una *Vida* única



Imágenes de referencia

desur.mx/kikteil

Vida de Hacienda



La *Vida* en familia



HIGH
SCORE

BOON

... Y con mucha

Divergion

Variedad de

Amenidades



Saludable

Vida

y natural



Una vida para

Disfrutar



100% VENDIDO

1era etapa

- A 15 minutos de la ciudad de Mérida
- Seguridad 24/7
- Avenida principal de 4 carriles, camellón central con área verde y ciclo vía y vialidades interiores con pavimento asfáltico.
- Suministro propio de agua con servicio a pie de lote.
- Energía eléctrica
- A unos minutos de las playas de Puerto Progreso
- Ductos y registros subterráneos para telefónica e internet.



ENTRADA


Henequenes

desur.mx/kikteil

Vida de Hacienda





1era Etapa

Imagen de referencia

desur.mx/kikteil

Vida de Hacienda





Fenequenes

❁ **14,000** m² de áreas verdes Aprox.

❁ Desde **420 m²**

❁ Aprovecha nuestros planes de financiamiento con **18, 24, 36 y 48 meses** y haz realidad tus sueños.

❁ Adquiere uno de los lotes de nuestra primera etapa (la más cercana a la casa club) y goza de una vida única.

1era Etapa

Imagen de referencia

Vida de Hacienda





1era Etapa

 *Henequenes*

Amenidades
y parques

Vida de Hacienda





Los mejores *momentos* del día

Tera Etapa
desur.mx/kikteil

Vida de Hacienda
🌿🌿🌿

Lo *mejor* de dos mundos.

Tercera Etapa

www.desur.mx/kikteil

Vida de Hacienda



El *mejor* estilo de vida.

1era Etapa

www.haciendakikteil.mx

Vida de Hacienda

100% VENDIDA

2da etapa

- ☀ Seguridad 24/7
- ☀ Avenida principal de 4 carriles, camellón central con área verde y ciclovía y vialidades interiores con pavimento asfáltico.
- ☀ Suministro propio de agua con servicio a pie de lote.
- ☀ Energía eléctrica
- ☀ Ductos y registros subterráneos para telefonía e internet.



ENTRADA



Velitas

Vida de Hacienda



desur.mx/kikteil



2da Etapa

Imagen de referencia

www.desur.mx/kikteil

Vida de Hacienda





2da Etapa

Imagen de referencia

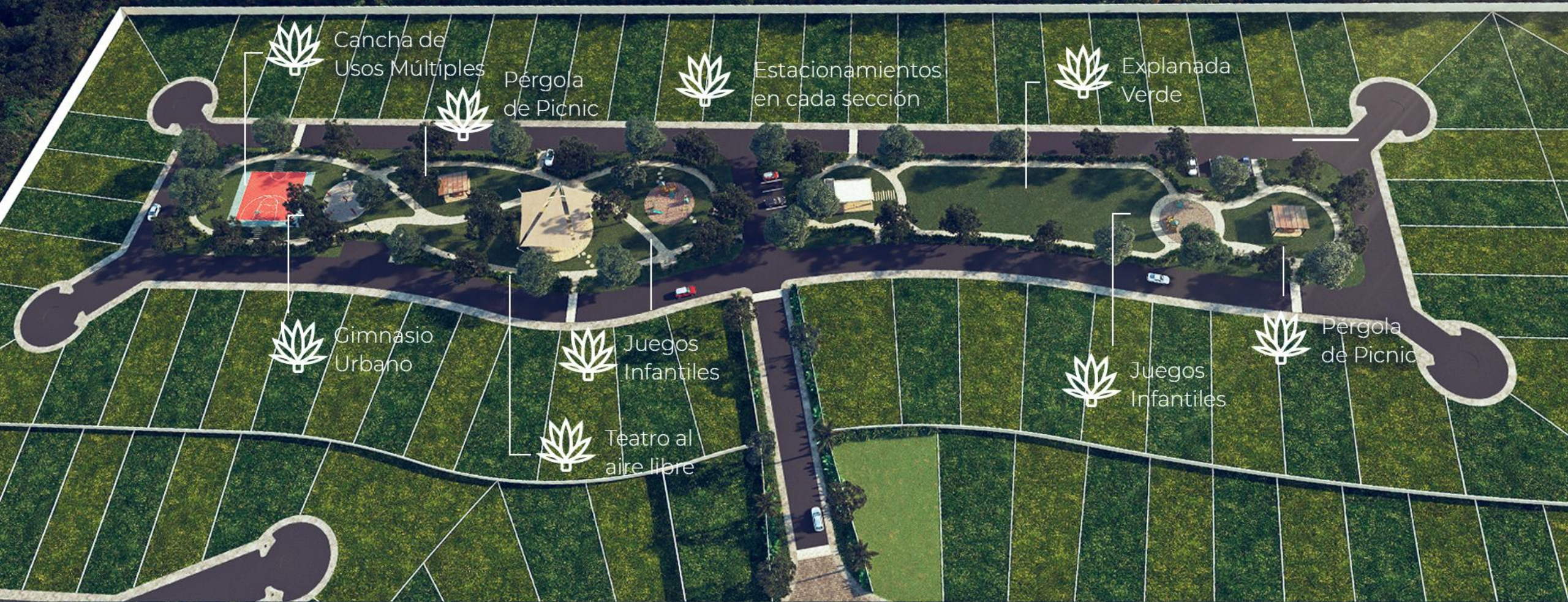


Veletas

- 6 Amenidades distribuidas en 2 parques
- Desde 420 m²
- Aprovecha nuestros planes de financiamiento con **18, 24 y 36 meses** y haz realidad tus sueños.
- La segunda etapa goza de 2 parques con amenidades diferentes de las cuales destaca un anfiteatro en el que podrás pasar una tarde cultural a unos metros de tu hoga.

Vida de Hacienda





2da Etapa



Veletas

Amenidades
y parques

Vida de Hacienda

Una *tranquilidad* diaria



2da Etapa

Imagen de referencia

desur.mx/kiktei

Club Hacienda

Espacios de *cultura* y arte.

2da Etapa

Imagen de referencia

desur.mx/kikteil

Vida de Hacienda



100% VENDIDA

3ra etapa

- ☼ Seguridad 24/7
- ☼ Avenida principal de 4 carriles, camellón central con área verde y ciclovía y vialidades interiores con pavimento asfáltico.
- ☼ Suministro propio de agua con servicio a pie de lote.
- ☼ Energía eléctrica
- ☼ Ductos y registros subterráneos para telefonía e internet.

Vida de Hacienda



ENTRADA



Piletas

desur.mx/kikteil

Espacios

Recreativos

Sra Etapa

Imagen de referencia

desur.mx/kikteil

Vida de Hacienda





3ra Etapa

Imagen de referencia



Piletas

- 3 Amenidades distribuidas en 2 parques
- Desde 420 m²
- Aprovecha nuestros planes de financiamiento con 18, 24 y 36 meses y haz realidad tus sueños.
- La tercera etapa goza de 2 parques con amenidades diferentes de las cuales destaca un petpark donde podrás pasar tiempos memorables con tus mascotas, un gimnasio urbano y una pista de patinaje.

Vida de Hacienda





3ra Etapa



Piletas

Amenidades
y parques

Vida de Hacienda

Imagen de referencia



Paseos sobre

Ruedas

3ra Etapa

Imagen de referencia

desur.mx/kikteil

Vida de Hacienda



Zonas para

Fortalecer

el cuerpo

3ra Etapa

Imagen de referencia

desur.mx/kikteil

Vida de Hacienda



PREVENTA

4ta etapa

- ☼ Seguridad 24/7
- ☼ Avenida principal de 4 carriles, camellón central con área verde y ciclo vía y vialidades interiores con pavimento asfáltico.
- ☼ Suministro propio de agua con servicio a pie de lote.
- ☼ Energía eléctrica
- ☼ Ductos y registros subterráneos para telefonía e internet.



ENTRADA



Arcos

desur.mx/kikteil

Vida de Hacienda





4ta Etapa

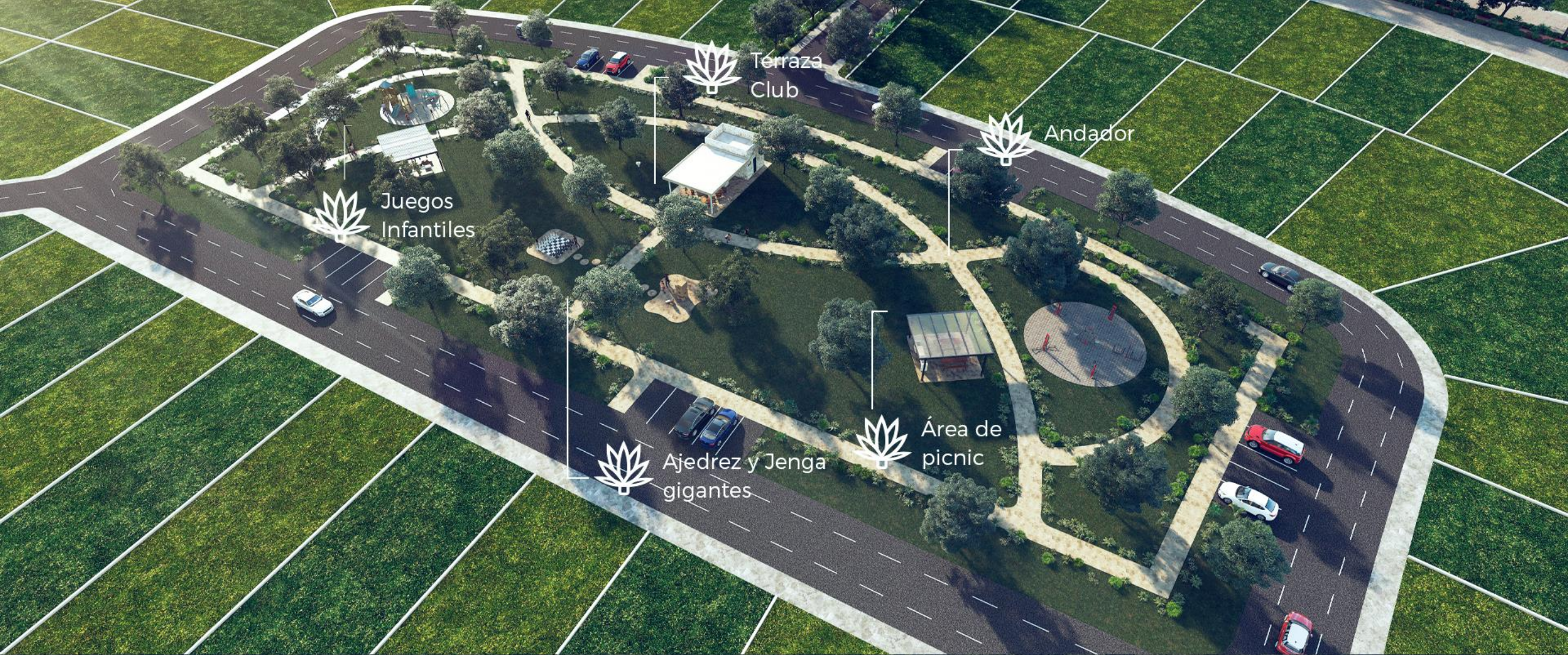
Imagen de referencia

Am Arcos

- 7 Amenidades distribuidas en todo el parque
- Desde 420 m²
- Aprovecha nuestros planes de financiamiento con **18, 24 y 36 meses** y haz realidad tus sueños.
- La cuarta etapa contempla dentro de sus amenidades un ajedrez y jengas gigantes, así como áreas infantiles y de convivencia.

Vida de Hacienda





Juegos Infantiles

Terraza Club

Andador

Ajedrez y Jenga gigantes

Área de picnic

4ta Etapa



Arcos

Amenidades y parque

Vida de Hacienda

Imagen de referencia



Tiempo en

Familia

4ta Etapa

Imagen de referencia

desur.mx/kikteil

Vida de Hacienda



PREVENTA

5ta etapa

- ☼ Seguridad 24/7
- ☼ Avenida principal de 4 carriles, camellón central con área verde y ciclovía y vialidades interiores con pavimento asfáltico.
- ☼ Suministro propio de agua con servicio a pie de lote.
- ☼ Energía eléctrica
- ☼ Ductos y registros subterráneos para telefonía e internet.



ENTRADA

Truck

desur.mx/kikteil

Vida de Hacienda





5ta Etapa

Imagen de referencia

Track

- ❁ 5 Amenidades distribuidas en todo el parque
- ❁ Desde 420 m²
- ❁ Aprovecha nuestros planes de financiamiento con **18, 24 y 36 meses** y haz realidad tus sueños.
- ❁ La quinta etapa contempla dentro de sus amenidades áreas de picnic, juegos infantiles, un minigolf y muchas áreas verdes.

Vida de Hacienda





Terraza Club



Andador



Minigolf



Juegos Infantiles



Área de picnic

5ta Etapa



Truck

Amenidades y parque

Vida de Hacienda

Imagen de referencia



Espacios para *Todos*



5ta Etapa

Imagen de referencia

desur.mx/kikteil

Vista de Ejecución



Hacienda
KIKTEIL

Vida de Hacienda

LOTES RESIDENCIALES

Desarrollado por



DESUR

20
AÑOS
DESUR
2003 - 2023

Diseñado por

MA
GV

ARQ. MIGUEL ANGEL GONZALEZ VALES